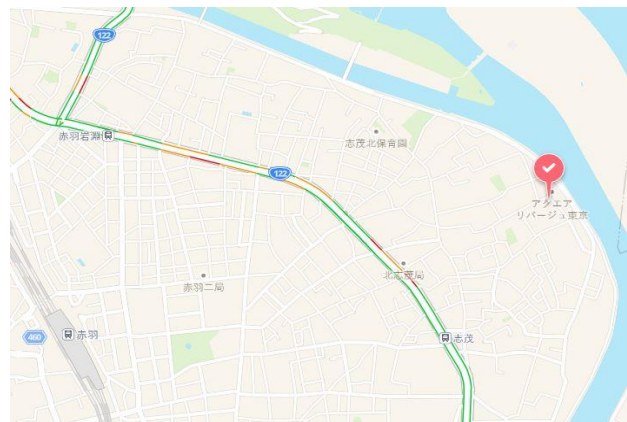


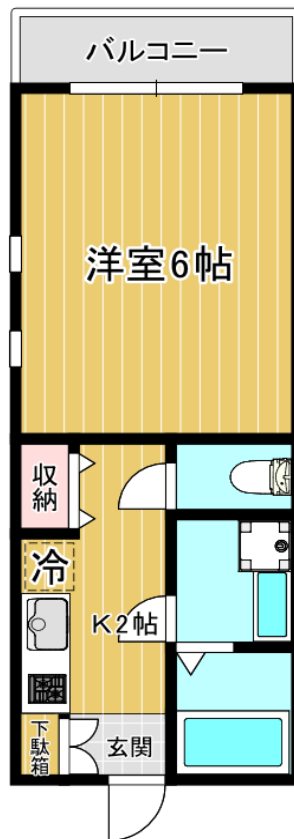
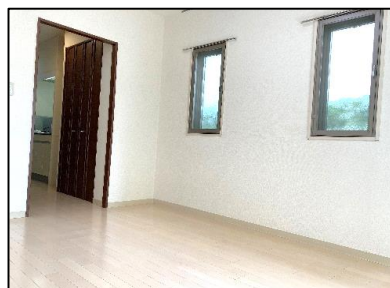
[賃貸マンション]
LYNX志茂

[北区志茂]



☆オートロック付き！
☆バス・トイレ別
☆角部屋

101室 **69,000円**



| | | | |
|-------|----------------|------------------|--|
| 物件種目 | 賃貸マンション | | |
| 最寄駅 | 志茂駅 | | |
| 間取タイプ | 1K | | |
| 賃貸条件 | 賃料 | 69,000円 | |
| | 一時金等 | 敷金なし、礼金なし | |

| | | | |
|-----|------------------|--|--|
| 所在地 | 東京都北区志茂4-48-18 | | |
| 交通 | 南北線「志茂」駅 徒歩8分 | | |
| | JR線「赤羽」駅 徒歩17分 | | |
| | 南北線「赤羽岩淵」駅 徒歩16分 | | |

| | | | | |
|--------------------------------|---|----------------|-----|-------|
| HP | 空室情報・申込書は弊社HPをご覧ください | | | QRコード |
| | https://www.km-cp.com/untitled-c3rp | | | |
| 建物 | 建物名 | LYNX志茂(リンクスシモ) | | |
| | 構造・規模 | RC造 5階建 1階部分 | | |
| | 使用部分面積 | 25.08㎡ | | |
| 築年月 | 2007年2月 | 契約期間 | 2年 | |
| 共益費 | 5,000円 | | | |
| 駐車場 | 有り 月額 20,000円(税別) | | | |
| 現況 | 空室 | 入居日 | 即入居 | |
| | 設備 | | | |
| 備考 | エアコン、都市ガス、ガスコンロ、、独立洗面台 | | | |
| | バス・トイレ別、EV | | | |
| 保証会社加入必須、更新料:新賃料の1ヶ月分 | | | | |
| 入居時ルームクリーニング費 35,000円(税別) 禁煙物件 | | | | |
| 鍵交換費 19,800円 家財保険:2年 12,000円 | | | | |
| ※1年未満の解約の場合、違約金 賃料1ヶ月分 | | | | |

※図面・写真と現況が異なる場合は、現況を優先させていただきます。

東京都知事免許 (3) 第 93340 号
株式会社 KMコーポレーション
<https://www.km-cp.com>

〒101-0035 東京都千代田区神田紺屋町11番地 鈴野ビル7B
TEL:03-6206-9147 FAX:03-6206-9753
ADは契約金から差引きで受取れます。

【客付会社様へ】

AD100

- 手数料: 客付100%
- 取引態様: 代理
- 情報公開日: 2022.8.24

物件所在
北区
志茂