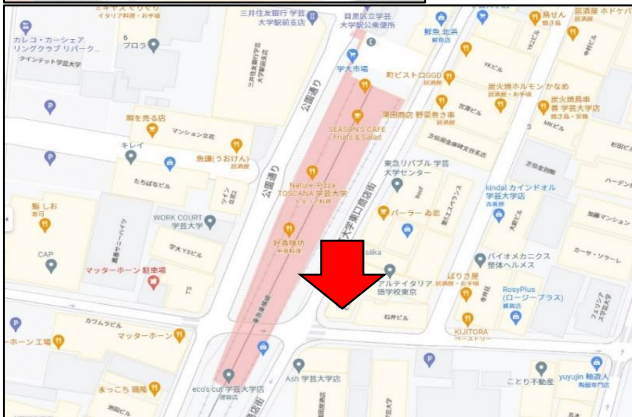


[貸店舗・事務所]
学芸大学フロントONE

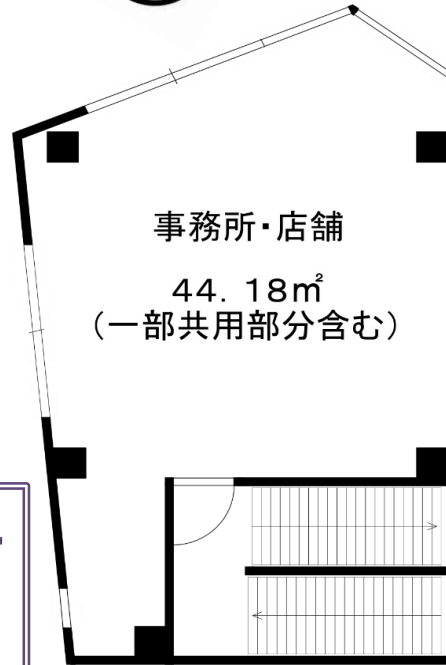
[目黒区鷹番]

物販店舗・飲食相談可

★学芸大学駅真ん前



事務所
店舗



物件種目	貸店舗・事務所		
最寄駅	学芸大学駅		
賃貸条件	賃料	520,000円(税別)	
	一時金等	保証金12カ月、礼金2カ月	
所在地	東京都目黒区鷹番3-3-12		
交通	東急東横線「学芸大学」駅 徒歩1分		
HP	空室情報・申込書は弊社HPをご覧ください		
	https://www.km-cp.com/untitled-c3rp		
建物	建物名	学芸大学フロントONE	
	構造・規模	鉄骨鉄筋コンクリート造 地上3階建地下1階 中2階部分	
	使用部分面積	44.18㎡(一部共用部分含む)	
築年月	2007年2月	契約期間	3年
共益費	10,000円(税別)		
駐車場	無し		
現況	スケルトン	入居日	即時
設備	スケルトン貸し		
図面補足	地下1Fが半地下となっております 半階分上った位置の事務所・店舗となっております ※中二階の位置です		
備考	保証会社加入必須、テナント保険加入必須 退去時保証金20%償却 スケルトン貸し、退去時スケルトン戻し		

※図面・写真と現況が異なる場合は、現況を優先させていただきます。

東京都知事免許 (3) 第 93340 号
株式会社 KMコーポレーション
<https://www.km-cp.com>

〒101-0035 東京都千代田区神田紺屋町11番地 鈴野ビル7B
TEL:03-6206-9147 FAX:03-6206-9753
ADは契約金から差引きで受取れます。

【客付会社様へ】

AD100

- 手数料: 客付100%
- 取引態様: 代理
- 情報公開日: 2023.2.20

物件所在
目黒区
鷹番